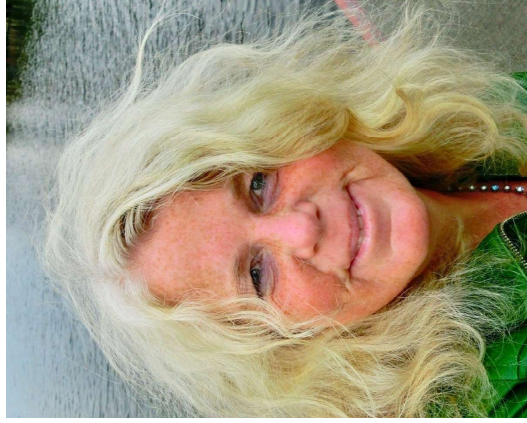


Schulsozialpädagogin



Karoline Göbel

„Gemeinsam für das Kind.“

Zuständig für die Grundschulen:

Schule Lauerholz
und Zweigstelle Israelsdorf,
Schule am Stadtpark



Hansestadt LÜBECK

Hansestadt Lübeck
Bereich 4.401
Schule und Sport

Schulsozialarbeit im Sozialraum St. Gertrud A

Kontakt:

Karoline Göbel
Diplompädagogin

Büro:

Standort Grundschule Lauerholz
Holzvogtweg 18
D-23568 Lübeck

E-Mail: karoline.goebel@luebeck.de

Telefon: 0451 122 - 8 11 50 (Karoline Göbel)

0451 122 - 8 11 11 (Sekretariat)

V.i.S.d.P.:

Nicole Maas/Sonja Rieper
Koordination Schulsozialarbeit
Tel.: 0451 122 - 4071
Hansestadt Lübeck, Bereich 4.401 Schule und Sport
Kronsforder Allee 2-6, 23560 Lübeck

Schulsozialarbeit im Sozialraum St. Gertrud A

an den Grundschulen:

- Schule Lauerholz und
- Zweigstelle Israelsdorf,
- Schule am Stadtpark



... für Schüler*innen

- **im schulischen Bereich, bei**
 - Kummer und Sorgen
 - Konflikten mit anderen Kindern
 - Konflikten mit Lehrkräften
 - häufigen Fehlzeiten
- **im familiären Bereich, bei**
 - Problemen mit Eltern oder Geschwistern
- **im persönlichen Bereich,**
 - wenn es mit der Freundin oder dem Freund Stress gibt

... für Eltern / Erziehungsberechtigte

- **Beratung**
- **Vermittlung** zwischen Elternhaus und Schule
- **Teilnahme an** Gesprächen mit Lehrkräften
- **Vermittlung** von hilfreichen Kontakten
- **Unterstützung** bei Erziehungsfragen

... für Lehrkräfte

- **Begleitung und Unterstützung** bei Problemen mit einzelnen Kindern und ganzen Klassen
- **Gezielte pädagogische Arbeit** in Kleingruppen
- **Kollegiale Beratung**
- **Vorbereitung und Begleitung** von Elternkontakten
- **Teilnahme an**
 - Lehrer*innenkonferenzen
 - Klassenkonferenzen

Schulsozialarbeit beinhaltet:

- **Freiwilligkeit und Vertraulichkeit**
- **Vermittlung von Hilfen** für Schüler*innen, Eltern/Erziehungsberechtigte und Lehrer*innen
- **Zusammenarbeit** mit unterstützenden Einrichtungen